

**5% GARANTIS** JUSQU'À FIN JUIN 2009\* et si vous ouvrez maintenant : **VOTRE PREMIER MOIS À 6%\*** \* Voir conditions

BOURSIER.COM

Accès [ ] [ ] OK DEVEZ-VOUS MEMBRE ! Newsletters | Liste | Portefeuille | Forum | Blog

Rechercher un code ou une valeur [ ] Paris [ ] Cours [ ] OK

Abonnés [ ] OK

Portefeuille Boursier.com  
+ 38,40 % contre CAC40 - 44,70 %

CAC40 : +0,63% 2 867 | Nikkei : -0,81% 7 682 | Dow Jones : -0,56% 8 078 | Nasdaq : 0,00% 1 477 | 1 € = 1,2989 \$ | Brent : 44,97 \$ | Or : 876 \$

moins de 1€ /jour

## Cours de Bourse

Accueil  
Accueil Priviligés  
Trading online  
Jeu Boursier.com **NEW**

## Paris

Cours en direct

Indices

Devises

Palmarès

Palmarès 15 mn

Cours de A à Z

Capitaux échangés

## Produits de Bourse

Warrants

Certificats

Turbos **NEW**

Trackers

## OPCVM

Sicav et FCP

Select100

## New York

Indices US

Palmarès US

Françaises à New York

## Infos &amp; conseils

News

Interviews

Rumeurs

Introductions

Agenda Bourse

Communiqués

Vidéos Marchés

Vidéos Invités

## Accès abonnés

"PF Boursier.com"

"PF Opportunités"

La reco du jour

Conseils actions

Infos exclusives

Opés dirigeants

Opés gérants

Avis des brokers

Valeurs Opéables



## Services Bourse

Mobile :

iPhone

## Rubrique SICAV et FCP

Accueil Recherche Palmarès Actualités Select100

News | Interviews | Mouvements des fonds

## Interview



## Entretien avec Michel Peronne

23/01/2009

Président d'Alexandre Finance

«Nous détenons du Vinci, du Total ou encore du GDF Suez»

## Boursier.com : Quelle est la caractéristique principale de votre gestion ?

M.P. : Le FCP Alexandre est un fonds 'value' généraliste. Nous cherchons des valeurs décotées, des situations spéciales, des dossiers à rendement élevé... L'actif net s'élève actuellement à 35 Millions d'Euros. Notre fonctionnement est basé sur la transparence, la sécurité et la visibilité. Nous n'agissons pas sur les dérivés et nous ne pratiquons pas de couverture sur le portefeuille... Par ailleurs, nous voulons éviter le système du gérant unique grâce à une équipe comptant plusieurs gestionnaires.

## Boursier.com : Comment avez-vous vécu l'année écoulée ?

M.P. : Dès janvier 2008, nous étions baissiers sur le marché actions et nous l'avons été encore plus à compter du mois de juillet ! Nous nous sommes tenus à l'écart des secteurs de l'automobile, de la banque, de l'assurance, des foncières et de la pharmacie... Le fonds a donc relativement bien résisté à la baisse des places boursières.

## Boursier.com : Quels secteurs regardez-vous actuellement ?

M.P. : Nous privilégions encore les secteurs défensifs. Nous regardons les valeurs qui ont les moyens de se refinancer dans de bonnes conditions, qui ont un business récurrent et dont le dividende apparaît assuré. Des dossiers de ce type existent dans l'énergie, les 'utilities', les concessions, les télécoms ou les satellites.

## Boursier.com : Vous ne revenez toujours pas sur l'automobile ou les banques ?..

M.P. : Les problèmes demeurent très importants dans ces deux secteurs qui sont sous perfusion... On attend la fin de la crise pour voir l'étendue précise des dégâts. Pour le moment, nous demeurons à l'écart des financières et de l'automobile.

## Boursier.com : Les entreprises trop endettées ont-elles vraiment du souci à se faire selon vous ?

M.P. : Les entreprises dont la dette repose sur un actif solide n'ont pas de véritable problème sur ce sujet. Il faut que cet actif présente un caractère unique comme une autoroute ou une centrale nucléaire... Il convient également de regarder la rentabilité et la récurrence du 'business', ainsi que la visibilité du 'cash flow'. Avec un métier assez résilient, on dispose d'une bonne maîtrise des marges.

## Boursier.com : Votre première ligne est d'ailleurs Vinci...

M.P. : 75% de la valeur de ce groupe repose sur des concessions où la récurrence de l'activité est élevée. La valeur actuelle de la société prend d'ores et déjà en compte le scénario de récession économique. La dette de Vinci est à long terme, elle ne comporte quasiment pas d'échéances courtes. Le groupe devrait par ailleurs tirer profit des besoins d'infrastructure mondiaux et des plans de relance.

## Boursier.com : Dans le pétrole, vous détenez des titres Total...

M.P. : Les résultats de Total sont assez "lissés" en dépit des fluctuations des prix du pétrole... Le groupe a la capacité de résister à la baisse actuelle des cours de l'or noir alors que ses coûts techniques sont parmi les plus bas du secteur. Le dividende est également intéressant.

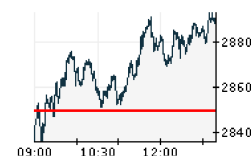
## Boursier.com : Quels autres dossiers suivez-vous dans le secteur de l'énergie ?

M.P. : Le fonds Alexandre est positionné sur GDF Suez qui dispose d'un très bon 'mix' de production d'énergie avec du gaz, du nucléaire ou de l'hydraulique. En Allemagne nous avons des titres E.On ou ENBW.

## Boursier.com : Quelles valeurs moyennes détenez-vous en portefeuille ?

M.P. : Nous regardons les dossiers qui ont de la trésorerie et/ou qui bénéficient d'un intérêt spéculatif... Dans notre portefeuille, nous avons ainsi Pierre et Vacances ou Canal+. Mobistar en Belgique est également un cas intéressant avec un bon positionnement dans les télécoms, un rendement de 9% et un aspect spéculatif lié à la présence de France Telecom en tant qu'actionnaire majoritaire.

## Evolution du Cac40



## Partenaires Sicav / FCP

les 50 meilleurs fonds

## Ma liste

Cours

Personnalisez votre liste !

official  
time  
keeper

Bell &amp; Ross

## Forums Bourse

## Les plus actifs

- BNP PARIBAS
- NICOX
- SOCIETE GENERALE
- AIR FRANCE KLM
- BCI NAVIGATION

## A la Une

26/01/2009 13:15:42  
**Atos Origin : les administrateurs devront être actionnaires**  
4 réactions

26/01/2009 12:15:18  
**BNP Paribas : n'émettra pas d'actions ordinaires, mais 5,1 Mds€ d'actions préférentielles**  
16 réactions


26/01/2009 11:58:21  
**GRANDE BRETAGNE : état d'urgence économique**  
13 réactions

26/01/2009 10:28:43  
**Memscap : annonce le projet Hisvesta**  
2 réactions

26/01/2009 09:25:36  
**CGG Veritas : perd un contrat avec PDVSA mais en gagne deux gros avec BP**  
6 réactions

[Accès aux forums](#)[Accès aux blogs](#)

[Bourse en temps réel](#)[Bloomberg](#)**Néophyte**[Débuter en bourse](#)[Votre argent et vous](#)[Retraite](#)[Epargne](#)[Patrimoine](#)[Défiscalisation](#)**Partenaires**[Golf](#)[Santé](#)Christophe Voisin  
©2009 [www.boursier.com](http://www.boursier.com)**L'actu en images****Le foot en images****SERVICES**

<a href="#">Qui sommes nous ?</a>	<a href="#">FAQ</a>
<a href="#">Plan du site</a>	<a href="#">Webmaster</a>
<a href="#">Contact</a>	<a href="#">Index thématique</a>
<a href="#">Avertissement légal</a>	<a href="#">Flux RSS</a> 

**LISTINGS**

- [Liste Warrants](#)
- [Actions Compartiment A](#)
- [Liste Certificats](#)
- [Actions Compartiment B](#)
- [Liste Turbos](#)
- [Actions Compartiment C](#)
- [Liste Trackers](#)
- [Actions Alternext](#)
- [Liste Gestionnaires](#)
- [Actions Marché Libre](#)
- [Liste Sicav](#)

**PARTENAIRES**

<a href="#">Santé</a>	<a href="#">Compareur de Prix</a>	<a href="#">Grossesse</a>
<a href="#">Trombi.com</a>	<a href="#">Téléphone mobile</a>	<a href="#">Liste de mariage fleurs</a>
<a href="#">Fleurs</a>	<a href="#">Sport Finance</a>	<a href="#">Informatique</a>
<a href="#">Bourse en ligne</a>	<a href="#">Forex</a>	<a href="#">Finance avec AOL</a>

**Comment gagner en bourse?**

En limitant vos pertes et en consolidant vos gains !

[www.veille-tendancielle.com](http://www.veille-tendancielle.com)

**Conseil Boursier Gratuit**

Offrez-vous un diagnostic gratuit de votre portefeuille d'actions !

[www.CortalConsors.lu](http://www.CortalConsors.lu)

**Obligations en Bourse**

Achetez, Vendez, Comparez en Ligne  
Faites vos Opérations Boursières !

[Obligations.fr.Ask.com](http://Obligations.fr.Ask.com)

